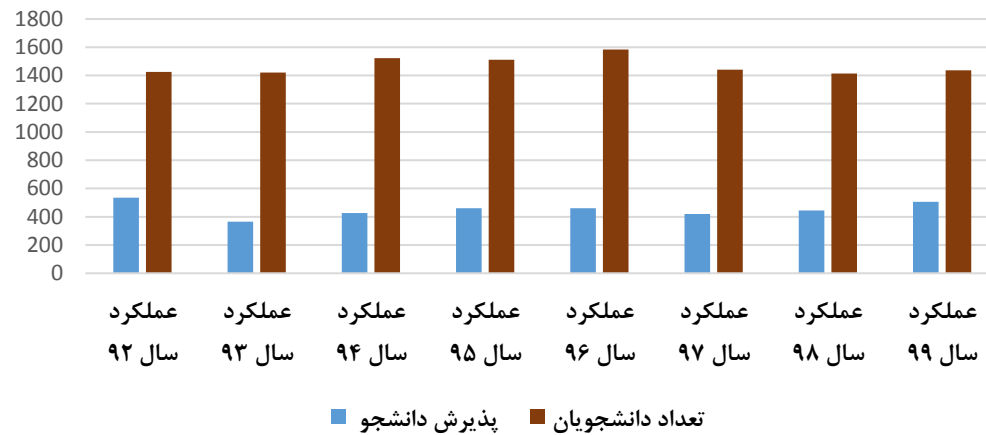


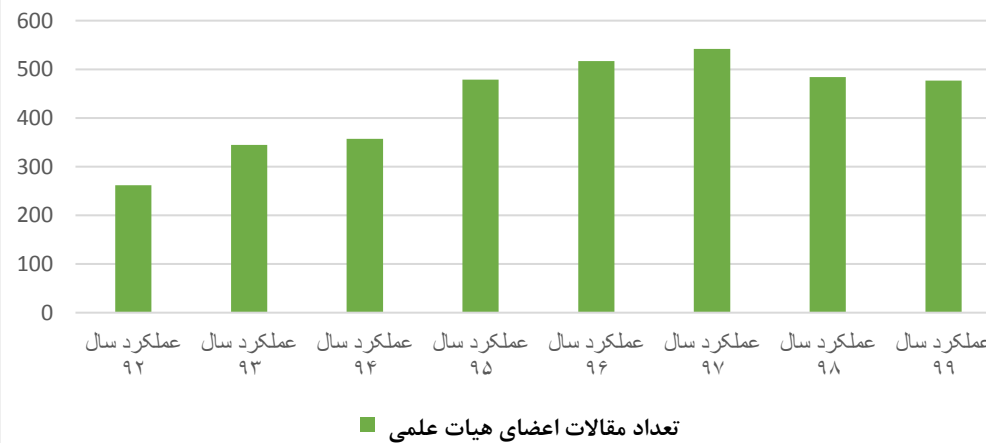
گزارش عملکرد هشت ساله دانشگاه صنعتی شیراز

عنوان	عملکرد سال ۹۲	عملکرد سال ۹۳	عملکرد سال ۹۴	عملکرد سال ۹۵	عملکرد سال ۹۶	عملکرد سال ۹۷	عملکرد سال ۹۸	عملکرد سال ۹۹
پذیرش دانشجو	۵۳۵	۳۶۵	۴۲۷	۴۶۰	۴۶۰	۴۲۰	۴۴۴	۵۰۶
تعداد فارغ التحصیلان	۳۱۰	۳۲۷	۴۰۸	۴۰۶	۳۶۱	۲۸۷	۲۴۶	قطعی نشده
تعداد دانشجویان	۱۴۲۶	۱۴۲۱	۱۵۲۲	۱۵۱۲	۱۵۸۴	۱۴۴۲	۱۴۱۴	۱۴۳۷
اعضای هیات علمی	۹۲	۹۳	۹۸	۹۹	۹۹	۱۰۰	۱۰۴	۱۰۳
نسبت تعداد دانشجو به استاد (بدون اعمال ضریب)	۱۵.۵	۱۸.۲	۱۸.۳	۱۵.۲۷	۱۶	۱۴.۲۷	۱۳.۵۹	۱۳.۹۵
تعداد مقالات اعضای هیات علمی	۲۶۲	۳۴۵	۳۵۷	۴۷۹	۵۱۷	۵۴۲	۴۸۴	۴۷۷
نسبت مقاله به اعضای هیات علمی	۲.۸۴	۳.۷	۳.۶	۴.۸	۵.۲	۵.۳	۴.۶۵	۴.۶۳
تعداد انجمن ها و تشکل ها دانشجویی	۱۷	۱۷	۱۸	۱۸	۱۸	۱۸	۱۵	۱۵
رتبه دانشگاه در رتبه بندی جهانی تایمز	عدم شرکت در رتبه بندی	عدم شرکت در رتبه بندی	عدم شرکت در رتبه بندی	عدم شرکت در رتبه بندی	عدم شرکت در رتبه بندی	۱۳۸	۱۳۸	۱۱۴
وضعیت استخدامی کارکنان غیر هیات علمی	۱۱۸	۱۱۸	۱۱۹	۱۱۹	۱۱۵	۱۱۳	۱۱۰	۱۰۸
نسبت کارمند به اعضای هیات علمی	۱.۲	۱.۲	۱.۲	۱.۲	۱.۱۶	۱.۱	۱.۰۵	۱.۰۴

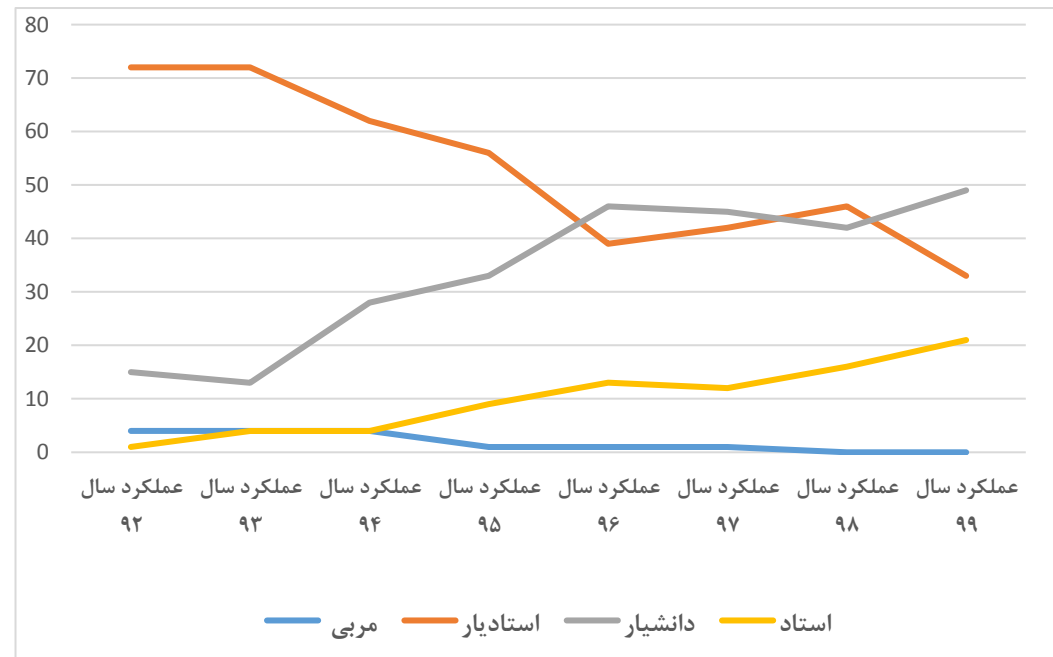
نمودار پذیرش و تعداد دانشجویان



نمودار تعداد مقالات اعضای هیات علمی



عملکرد سال	عملکرد سال	عملکرد سال	عملکرد سال	عملکرد سال	عملکرد سال	عملکرد سال	عملکرد سال	مرتبه عضو هیات علمی دانشگاه صنعتی شیراز
۹۹	۹۸	۹۷	۹۶	۹۵	۹۴	۹۳	۹۲	مربی
۰	۰	۱	۱	۱	۴	۴	۴	استادیار
۳۳	۴۶	۴۲	۳۹	۵۶	۶۲	۷۲	۷۲	دانشیار
۴۹	۴۲	۴۵	۴۶	۳۳	۲۸	۱۳	۱۵	استاد
۲۱	۱۶	۱۲	۱۳	۹	۴	۴	۱	



نمودار مرتبه اعضای هیات علمی دانشگاه از سال ۱۳۹۲ الی ۱۳۹۹